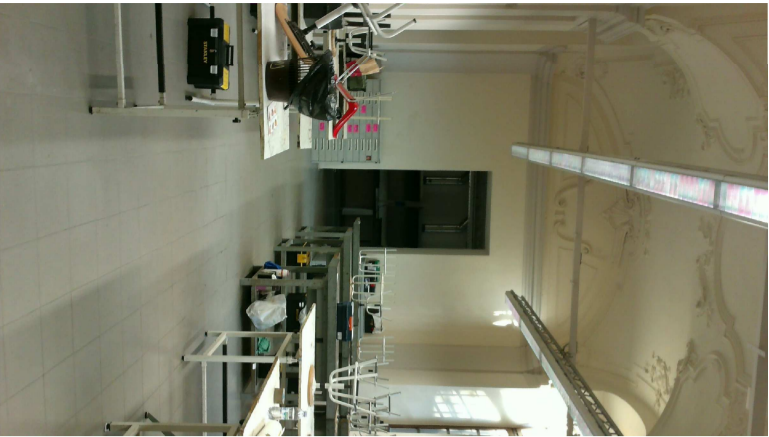


SITUAZIONE ESISTENTE

AULA PRINCIPALE



AULA PICCOLA



| SIMBOLO | DESCRIZIONE |
|---------|---|
| | Apparecchio Illuminante per illuminazione di sicurezza a controllo radio dotato di ricetrasmittitore integrato, sorgente luminosa a LED equivalente flusso 24W, flusso luminoso non inferiore a 550 lm, modalità funzionamento SE |
| | Gruppo prese esistenti |
| | Apparecchio Illuminante esistente |
| | Apparecchio Illuminante esistente |
| | Canale multiscoparto esistente |
| | Canale multiscoparto esistente |
| | Canale multiscoparto (vedi esemplificativo) |
| | Quadro elettrico |

La posizione dei quadri elettrici e dei vari frutti (interruttori etc.) ha valore indicativo. Le precise localizzazioni saranno concordate in fase di realizzazione dei lavori fra committenza, DL ed impresa appaltatrice senza che queste variazioni possano dare adito a richieste di maggiori oneri. L'aggiunta di gruppi prese o punti di comando luci su richiesta della committenza (con un massimo del 10% complessivo) rispetto a quanto indicato è stata conteggiata nella voce di computo metrico "opere aggiuntive"

Restano ad onere e cura dell'impresa appaltatrice dei lavori:

- opere murarie per scassi e successivi ripistini (integrazioni escluse)
- smantellamento e smaltimento dei materiali e dei componenti di risulta

Se non diversamente indicato, l'alimentazione terminale delle lampade dovrà avvenire mediante minicable in PVC a vista in derivazione dal canale multiscoparto: ove possibile, all'interno delle aule, dovranno essere riutilizzate le vie cavi incassate esistenti.

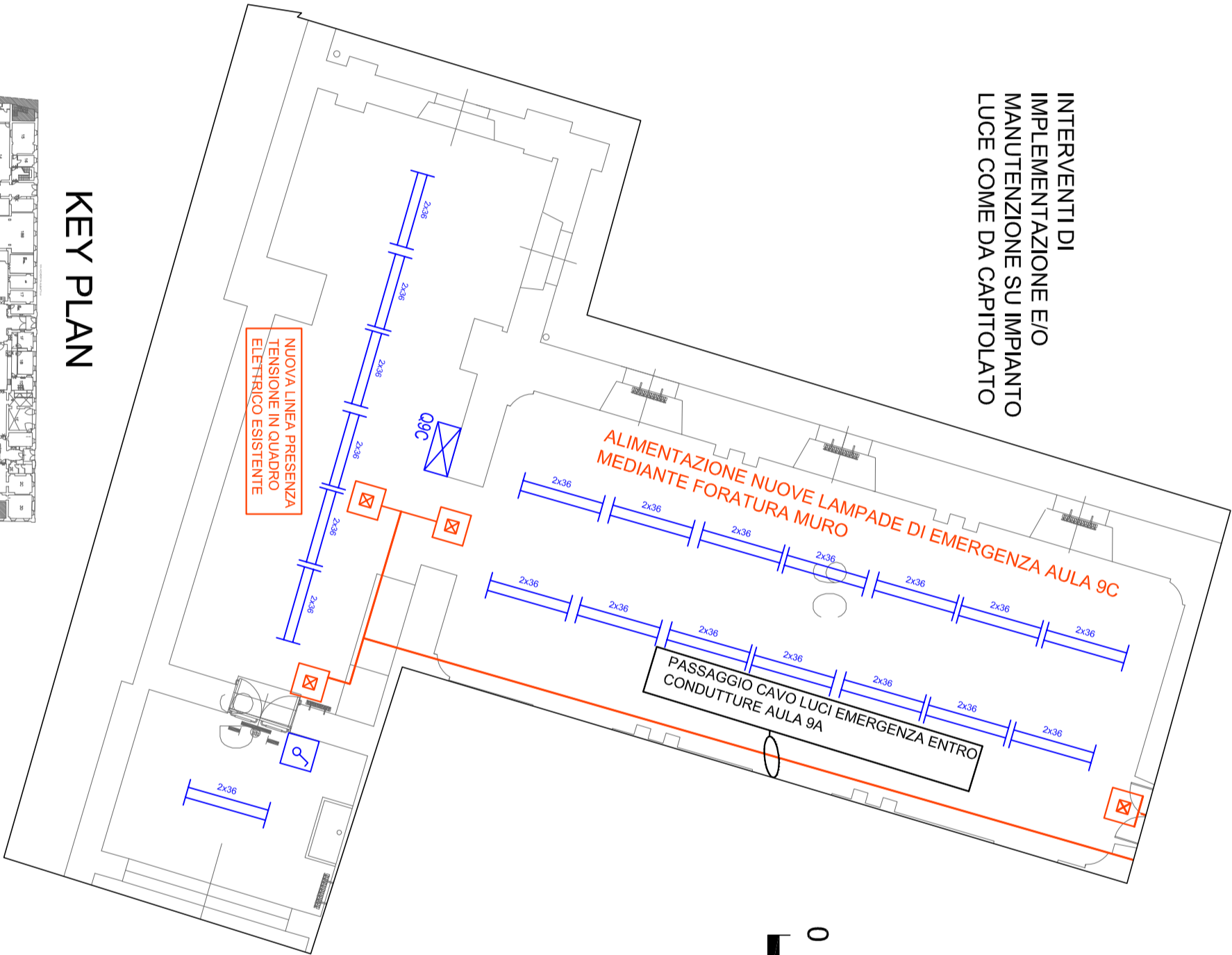
I disegni hanno valore dal solo punto di vista impiantistico. Per quanto concerne gli aspetti edili, strutturali e meccanici occorre fare riferimento alla documentazione as built esistente

La Tipologia e la sezione dei cavi di alimentazione delle utenze sono indicate negli schemi unifilari dei quadri elettrici; ove verranno recuperate le tubazioni incassate esistenti (plastiche) è consentito l'utilizzo di N07G9K anziché FG7OM1

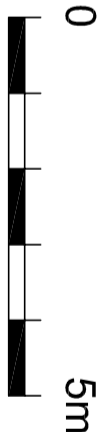
In fase di realizzazione dovranno essere predisposte idonee cassette di derivazione per un'agevole sicurezza dei cavi. Per l'impianto di rilevazione incendi, fare riferimento alle tavole di insieme relative

La committenza provvederà a suo carico a liberare i locali da arredi e materiale depositato al fine di rendere possibile l'esecuzione delle lavorazioni previste

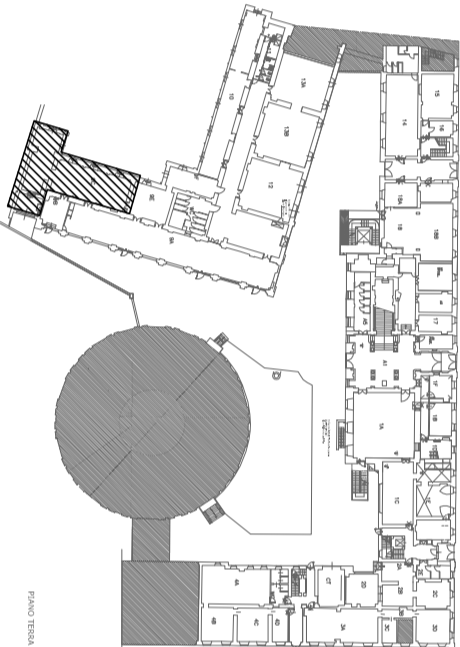
INTERVENTI DI
IMPLEMENTAZIONE E/O
MANUTENZIONE SU IMPIANTO
LUCE COME DA CAPITOLATO



INTERVENTI DI IMPLEMENTAZIONE
E/O MANUTENZIONE SU IMPIANTO
FM COME DA CAPITOLATO



KEY PLAN



PIANO TERRA

- IN BLU COMPONENTI ESISTENTI DI CUI PREVEDERE:
- MANUTENZIONE ORDINARIA E STRAORDINARIA SECONDO INDICAZIONI DI RELAZIONE TECNICA E CAPITOLATO
 - VERIFICHE VISIVE E STRUMENTALI SECONDO NORMA CEI 64-8
 - REPORT DELLE VERIFICHE CONDOTTE
 - INSERIMENTO SULLA DOCUMENTAZIONE AS BUILT DEGLI IMPIANTI SOTTOPOSTI A INTERVENTO DI MANUTENZIONE E VERIFICA

- DOTAZIONE ATTUALE
- lampade 2x36W a sospensione
 - interruttori all'ingresso
 - blocchi prese
 - quadro elettrico di locale